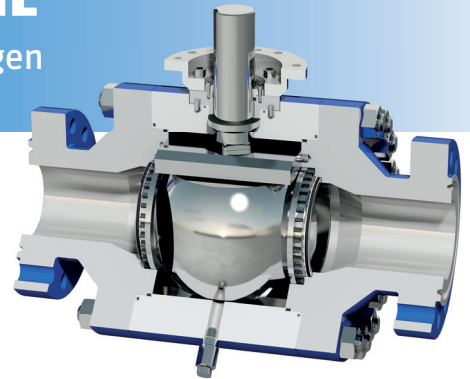
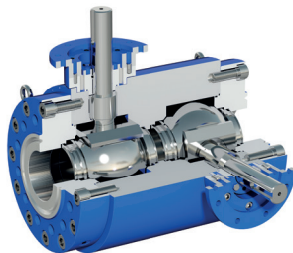


# HIGH PERFORMANCE KUGELHÄHNE

Kundenindividuelle Anfertigungen für extreme Bedingungen

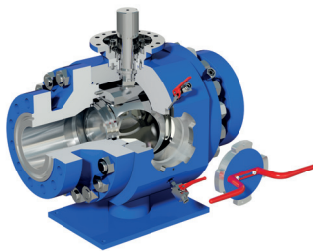


- **Nennweiten:** DN8 bis DN1000 (½" bis 40")
- **Druckstufen:** bis 700 bar (10.000 psi)
- **Temperaturen:** - 200 bis + 550°C
- **High Cycle:** bis 200.000 Schaltungen/Jahr
- **Medien:** Erdöl, Erdgas, Sauerstoff, Syngas, Sauerstoff, Wasserstoff, Helium, Dampf, Thermalwasser, Kohlestaub, Schlamm, Schlacke & Asche, Polymere, Zellulose, abrasive und entfettende Medien
- **Funktionen:** Double Isolation and Bleed (DIB) – zwei unabhängige Barrieren  
Double Block and Bleed (DBB) – ermöglicht Testen in der Rohrleitung
- **Regelwerke:** API 6A, API 6D, ASME, PED, DGRL, DIN ISO;  
zertifiziert für: Fire-safe, TA Luft, SIL und weitere



## TWIN BALL VALVE

- doppelter Kugelhahn für doppelte Sicherheit
- mit bis zu vier Barrieren in der Baulänge einer Standardarmatur
- Ersatz von Bestandsarmaturen



## MOLCHHAHN

- Absperrung und Molchstation in einem
- Aufgabe- und Entnahmestation für Molche
- platz- und kostensparender Ersatz für aufwendige Molchschleusensysteme



## BLOCKBAUWEISE

- Kompakte Zusammenführung von Einzelkomponenten
- Erhöhte Sicherheit durch Reduktion von Schnittstellen

# MAXIMALE DICHTHEIT & MINIMALER VERSCHLEIß

Rein metallisch dichtende Kugelhähne für hohe Anforderungen

Armaturen mit metallischer Abdichtung sind deutlich weniger anfällig für Verschleiß als weichdichtende Systeme. Die rein metallisch dichtenden Kugelhähne von Hartmann Valves zeichnen sich zudem durch ihre Gasdichtheit und extreme Langlebigkeit aus. Dank geringerer Ausfallzeiten und längerer Wartungszyklen können die Life Cycle Kosten optimiert werden. Diese Vorteile werden bei hohem Druck, hohen Temperaturen oder sehr häufigen Schaltvorgängen besonders deutlich.

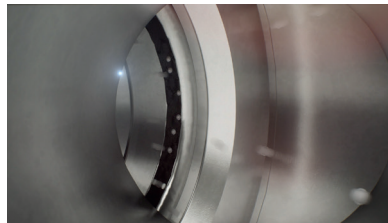
## WEICHDICHTENDE KUGELHÄHNE

In jedem Medienstrom werden Partikel mitgeführt, die beim Schließen der Armatur mit hoher Geschwindigkeit auf die Dichtung treffen.

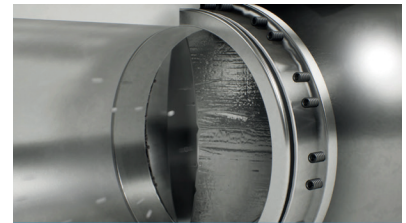
Bei weichdichtenden oder PMSS-Systemen führt dies zu Beschädigungen an der Dichtung und der Kugel. Die Armatur wird undicht, was kostspielige Ausfallzeiten und Reparaturen nach sich zieht.



An der Eintrittseite wird die unbeschichtete Kugel beschädigt.

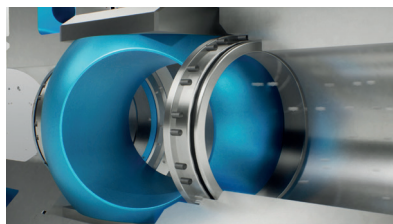


Die Weichdichtung an der Austrittsseite wird zerstört.



Eingelagerte Partikel beschädigen die Kugel.

## REIN METALLISCHES DICHTSYSTEM



Bei Hartmann Kugelhähnen dichtet Metall auf Metall.

Eine rein metallische Abdichtung zwischen Kugel und Sitzring verhindert Beschädigungen und Undichtigkeiten. Die Hartbeschichtung schützt die Kugel. Der Sitzring verfügt zudem über eine Reinigungskante.

Gasdicht: Selbst bei extrem häufigen Schaltvorgängen wird eine Leckrate von A bzw. 0 erreicht. So lässt sich der Wartungsaufwand minimieren und die Lebensdauer der Armaturen deutlich verlängern.

**SICHER. ZUVERLÄSSIG. LANGLEBIG.**

