


# HIGH PERFORMANCE KUGELHÄHNE

Rein metallisch dichtende  
Kugelhähne, gasdicht.

Sicher.  
Langlebig.  
Wartungsarm.





# INDIVIDUELLE KUGELHÄHNE, AUCH FÜR EXTREME BEDINGUNGEN

## REIN METALLISCH DICHTENDE, GASDICHTE KUGELHÄHNE FÜR ANSPRUCHSVOLLE ANWENDUNGEN

Ausgelegt auf kundenindividuelle Anforderungen garantieren Hartmann Kugelhähne höchste Sicherheit und Verfügbarkeit – auch unter extremen Betriebsbedingungen. Als zuverlässige Absperrarmatur widerstehen sie aggressiven Medien, extremen Drücken und Temperaturen oder häufigen Schaltvorgängen. Die rein metallische Abdichtung zwischen Kugel und Sitzring sorgt durch die hochwertige metallische Beschichtung für eine besonders hohe Lebensdauer und minimiert den Wartungsaufwand.

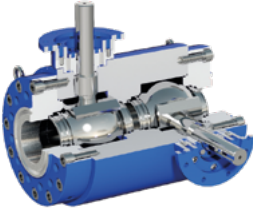
## TECHNISCHE EIGENSCHAFTEN

- **Nennweiten:** DN8 bis DN1000 (½" bis 40")
- **Druckstufen:** Vakuum bis 1035 bar (15.000 psi)
- **Temperaturen:** - 200 bis + 550°C
- **Bauart:** 2-Wege, 3-Wege, 4-Wege Kugelhähne, schwimmend oder gelagert
- **Anschlüsse:** Flansche, Anschweißenden, Gewinde
- **Gehäusematerial:** C-Stahl, Edelstahl, Duplexstähle, Hastelloy, Incolloy, Inconel, Monel, Titan u.w.
- **Funktionen:**
  - Double Isolation and Bleed (DIB) – zwei unabhängige Barrieren
  - Double Block and Bleed (DBB) – ermöglicht Testen in der Rohrleitung
- **Regelwerke:** API 6A, API 6D, ASME, PED, DGRL, DIN ISO; zertifiziert für: Fire-safe, TA Luft, SIL und weitere



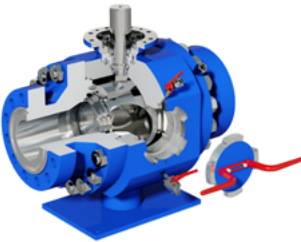
### KUGELHAHN TYP AST

- zapfengelagerte Kugel
- rein metallisches Dichtsystem
- 0-Blasen-Leckrate



### TWIN BALL VALVE

- doppelter Kugelhahn für doppelte Sicherheit
- mit bis zu vier Barrieren in der Baulänge einer Standardarmatur
- Ersatz von Bestandsarmaturen



### MOLCHHAHN

- Absperrung und Molchstation in einem
- Aufgabe- und Entnahmestation für Molche
- platz- und kostensparender Ersatz für aufwendige Molchschleusensysteme
- NEU: Jetzt auch mit mehrfacher Sicherheitsbarriere

## TYPISCHE EINSATZBEREICHE

- Tieftemperatur
- Hochtemperatur
- Hochdruck
- Hohe Schalzhäufigkeiten, bis 200.000 Schaltungen/Jahr
- Schnellschlussarmaturen
- Feststoffe
- Blockbauweise / Twin Ball Valves
- Molchschleusen
- Pipeline Kugelhähne
- Heizmantelkugelhähne
- Mehrwege-Kugelhähne
- Medien wie: Erdöl, Erdgas, Sauerstoff, Syngas, Sauerstoff, Wasserstoff, Helium, Dampf, Thermalwasser, Kohlestaub, Schlamm, Schlacke & Asche, Polymere, Zellulose, Ethylen, PE / PP, abrasive und entfettende Medien



Molchkugelhahn mit mehrfacher Sicherheitsbarriere



Heizmantelkugelhahn für Hochtemperaturanwendung



Sauerstoff-Kugelhahn aus EIGA konformen Materialien

# VORTEILE DES REIN METALLISCHEN DICHTSYSTEMS

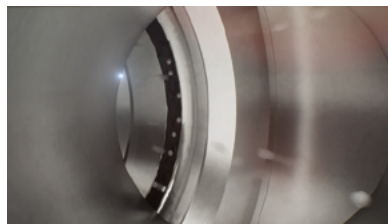
Armaturen mit metallischer Abdichtung sind deutlich weniger anfällig für Verschleiß als weichdichtende Systeme. Die rein metallisch dichtenden Kugelhähne von Hartmann Valves zeichnen sich zudem durch ihre Gasdichtheit und extreme Langlebigkeit aus. Dank geringerer Ausfallzeiten und längerer Wartungszyklen können die Life Cycle Kosten optimiert werden. Diese Vorteile werden bei hohem Druck, hohen Temperaturen oder sehr häufigen Schaltvorgängen besonders deutlich.

## WEICHDICHTENDE KUGELHÄHNE

Bei weichdichtenden oder PMSS-Systemen führen mitgeführte Partikel beim Schließen der Armatur zu Beschädigungen an der Dichtung und der Kugel. Die Armatur wird undicht, was kostspielige Ausfallzeiten und Reparaturen nach sich zieht.



An der Eintrittseite wird die unbeschichtete Kugel beschädigt.

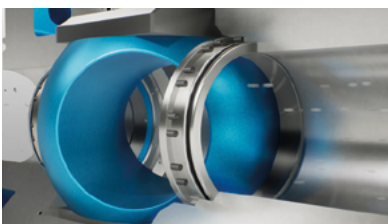


Die Weichdichtung an der Austrittsseite wird zerstört.



Eingelagerte Partikel beschädigen die Kugel.

## REIN METALLISCHES DICHTSYSTEM



Bei Hartmann Kugelhähnen dichtet Metall auf Metall.

Eine rein metallische Abdichtung zwischen Kugel und Sitzring verhindert Beschädigungen und Undichtigkeiten. Die Hartbeschichtung schützt die Kugel. Der Sitzring verfügt zudem über eine Reinigungskante.

Gasdicht: Selbst bei extrem häufigen Schaltvorgängen wird eine Leckrate von A bzw. 0 erreicht. So lässt sich der Wartungsaufwand minimieren und die Lebensdauer der Armaturen deutlich verlängern.



### VIDEO: WARUM METALLISCH DICHTEND?

[https://youtu.be/QCFziBv\\_68c](https://youtu.be/QCFziBv_68c)

## HARTMANN VALVES GMBH

Bussardweg 15  
31303 Burgdorf-Ehlershausen  
Deutschland

## VERKAUF

sales@hartmann-valves.com  
+49 5085 9801-0

[www.hartmann-valves.com](http://www.hartmann-valves.com)